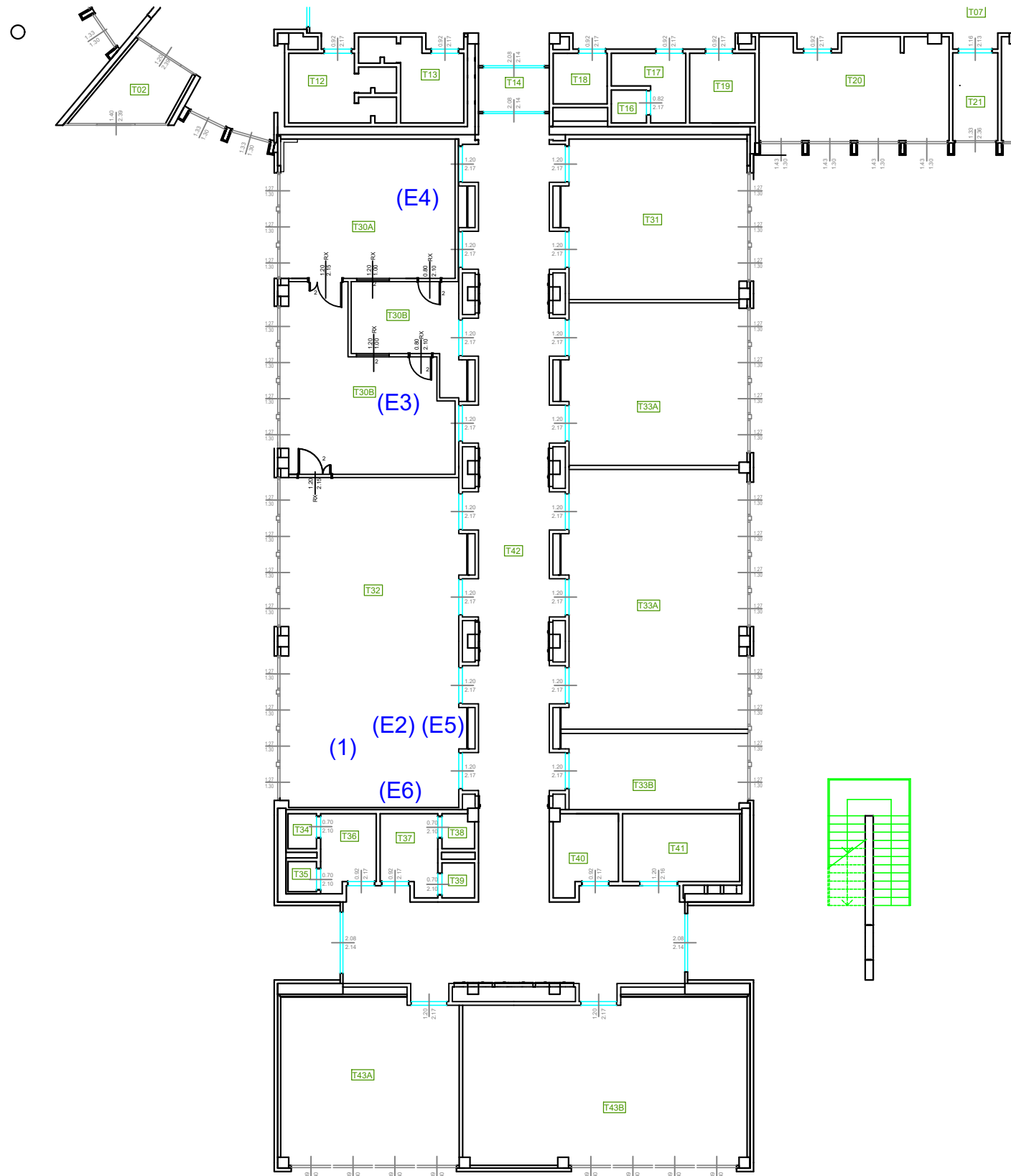


- (1) SMONTAGGIO DELLE PIASTRE E CONTROPIASTRE DEL PENSILE-SCIALITTICA. IL MATERIALE SMONTATO DOVRA' ESSERE ACCATASTATO IN CANTIERE PER POI ESSERE TRASFERITO E RIMONTATO NELLA NUOVA SEDE DELL'ISTITUTO A. VOLTA.
- (E2) SMONTAGGIO APPARECCHIO PENSILE: LAMPADA SCIALITTICA, COMPRESA LE PIASTRE DI FISSAGGIO E CONTROFISSAGGIO A SOFFITTO E LE RELATIVE CANALETTE PORTA CAVI ELETTRICHE.
- (E3) SMONTAGGIO APPARECCHIO RX COMPRESO: I BINARI A SOFFITTO, IL PROPRIO QUADRO ELETTRICO E LE RELATIVE CANALETTE PORTA CAVI AEREE
- (E4) SMONTAGGIO APPARECCHIO TAC COMPRESO IL PROPRIO QUADROCOMANDO, IL QUADRO ELETTRICO E LE RELATIVE CANALETTE PORTA CAVI AEREE
- (E5) SMONTAGGIO E TRASFERIMENTO DI QUADRO ELETTRICO CON TRASFORMATORE DI ISOLAMENTO A SERVIZIO DEL BLOCCO OPERATORIO
- (E6) SMONTAGGIO E TRASFERIMENTO DI COMPRESSORE PER LA FORNITURA DI ARIA COMPRESSA

N.B. VEDERE DOCUMENTAZIONE FOTOGRAFICA



 COMUNE DI TRIESTE	
OGGETTO:	PROGETTO DI FATTIBILITA' TECNICO ECONOMICA REALIZZAZIONE DEI NUOVI SPAZI LABORATORIALI DESTINATI AGLI STUDENTI DELL'ISTITUTO TECNICO SUPERIORE PER LE NUOVE TECNOLOGIE DELLA VITA ALESSANDRO VOLTA
EDIFICIO:	 Consorzio per l'AREA di ricerca scientifica e tecnologica di Trieste Padriciano, 99 - 34149 - Trieste/Italy COMPENSORIO BASOVIZZA EDIFICIO Q
TAV.N. A2-02	APPARECCHI BIOMEDICALI FISSI PIANTA PIANO TERRA SMONTAGGIO- TRASFERIMENTO E NUOVA INSTALLAZIONE DI APPARECCHI BIOMEDICALI FISSI
SCALA 1 : 200	
DATA Dicembre 2023	
Rev. 22-12-2023	IL PROPRIETARIO/LOCATARIO:  ISTITUTO TECNICO SUPERIORE A. VOLTA IL PROGETTISTA: ing. Mario Bucher Piazza S. Antonio Nuovo, 2 - 34122 Trieste tel. 040 2605520 - e.mail: mario.bucher@studioingbucherr.it
  	

